

# ICONOGRAPHIE COMMENTÉE: 12SA

L'examen de dépistage n'est pas un concours de beauté mais d'efficacité.

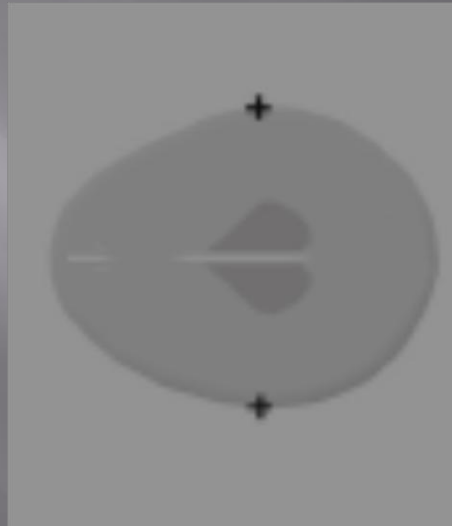
# Iconographie commentée: 12sa

- ▣ Aussi les clichés présentés répondent-ils aux critères de qualité sans soucis d'esthétique.

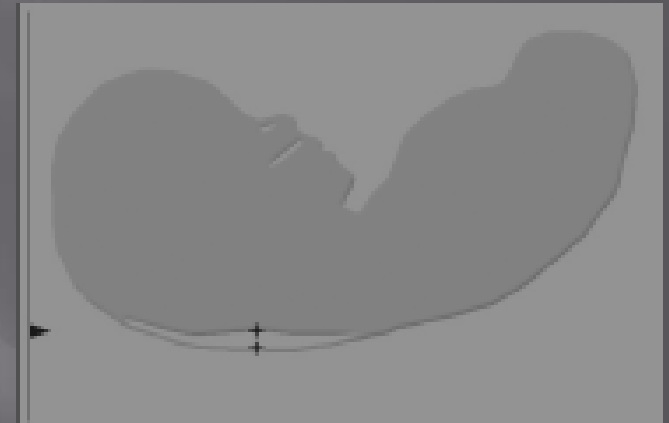
# Iconographie commentée: 12sa



Longueur Cranio-Caudale(LCC)



Bipariétal(BIP)



Clarté Nucale (CN)

# Longueur Cranio Caudale



# Image de référence

Pour la mesure de la LCC



# Longueur Cranio Caudale

- ▣ De la rigueur de la mesure découle la précision de la datation.
- ▣ Si tous les élèves de la petite section de la classe de maternelle ne font pas la même taille exactement.
- ▣ Il est rare que l'un d'eux fasse la taille d'un élève de la grande section.

# Longueur Cranio Caudale

- ▣ Voici à 11sa le même embryon
- ▣ Trop fléchi lcc 43 mm puis correctement fléchi 48 mm

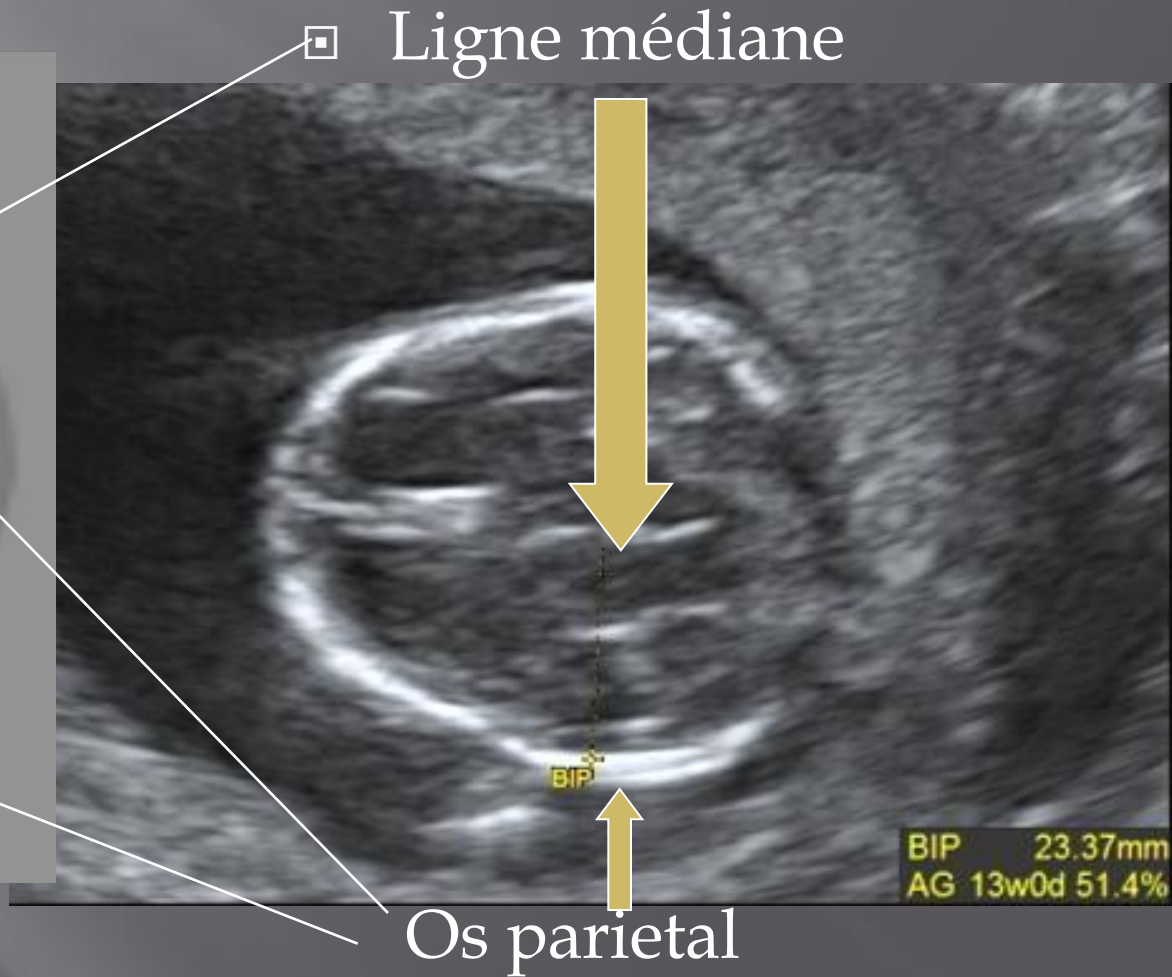
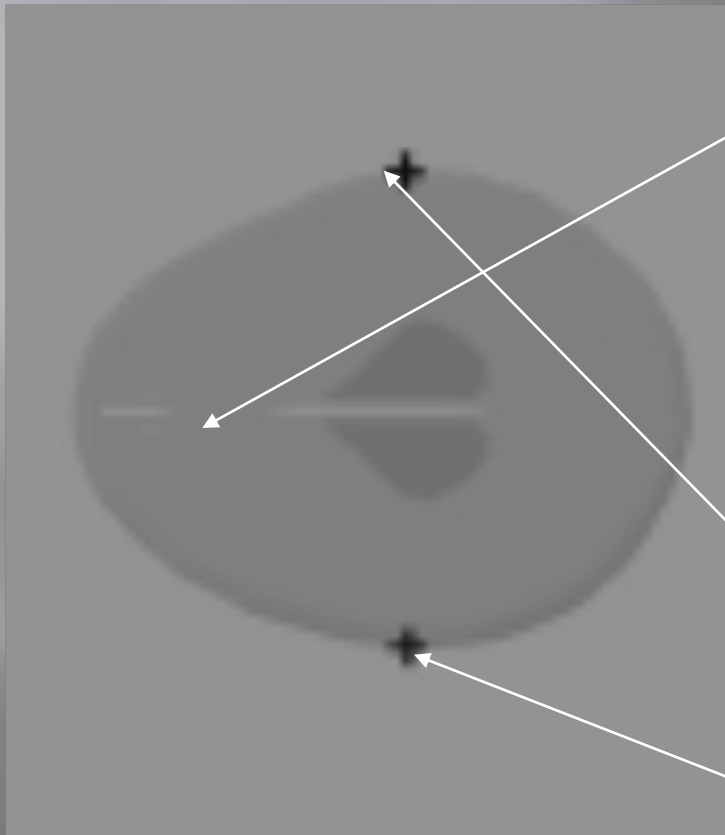


# Longueur Cranio Caudale

- ▣ Donc tous les fœtus de 11 sa ne font pas la même taille.
- ▣ Toutes les courbes de référence ne donnent pas le même âge à la même taille.
- ▣ La lcc du même embryon peut varier selon le degré d'extension du fœtus et de la rigueur de la mesure.
- ▣ Mais l'ordre de grandeur est suffisant pour la surveillance médicale.

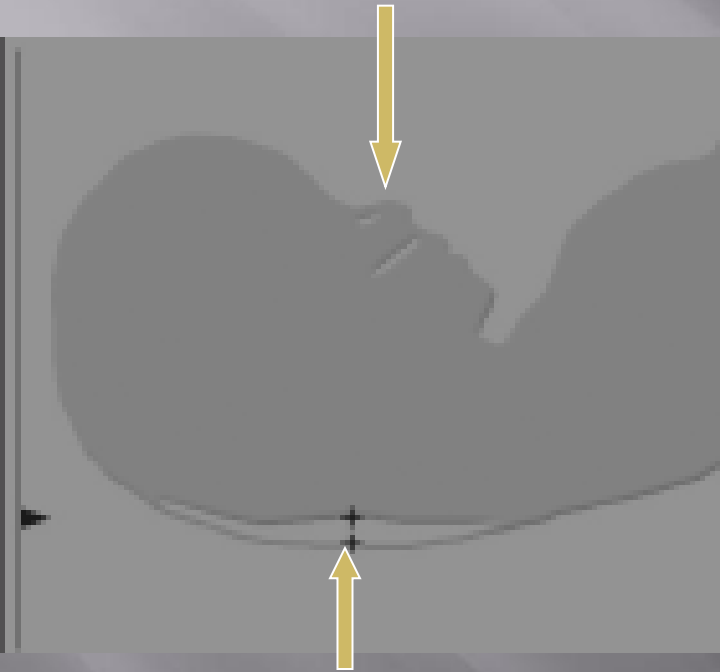


# BI-Pariétal



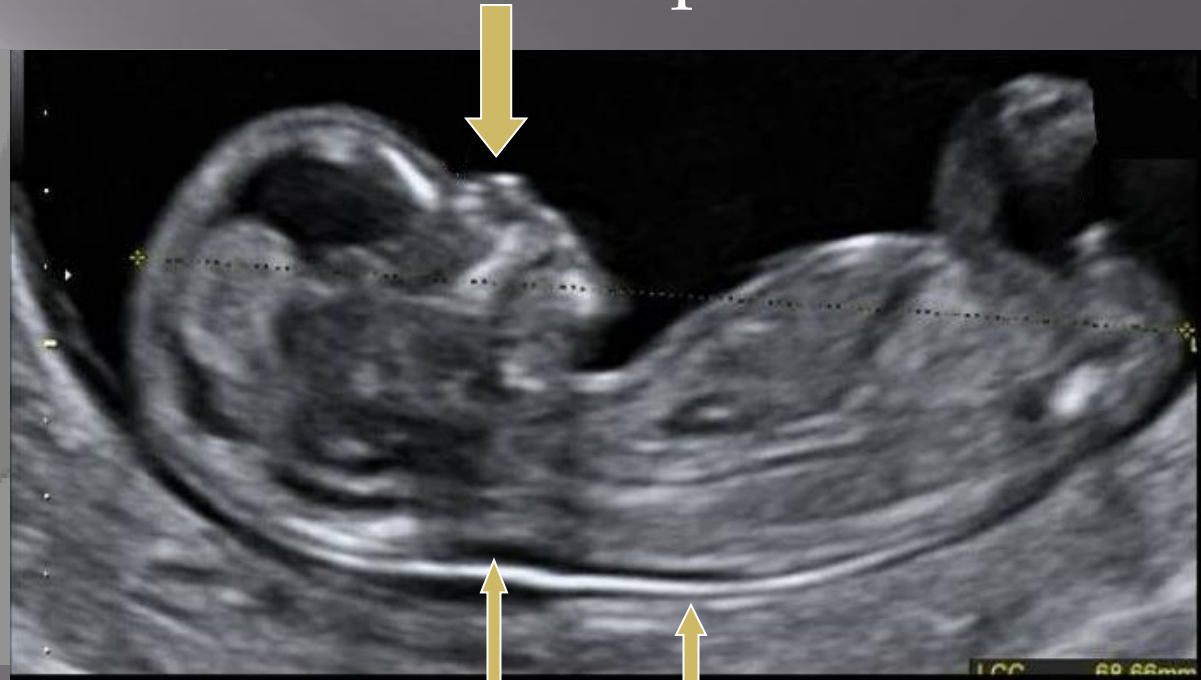
# Clarté Nucale

▣ Tête de profil



Clarté nucale (espace mesuré)

▣ Tête de profil



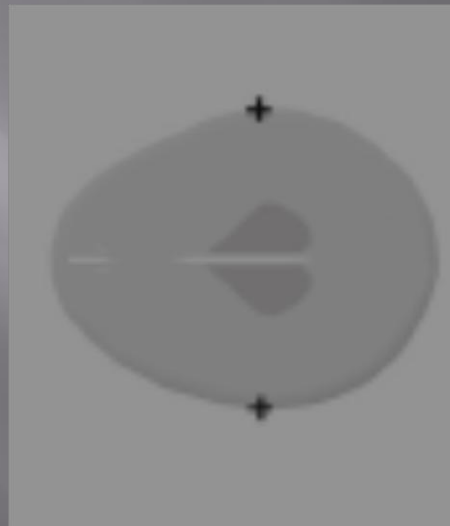
Clarté nucale Amnios

# Iconographie commentée: 12sa

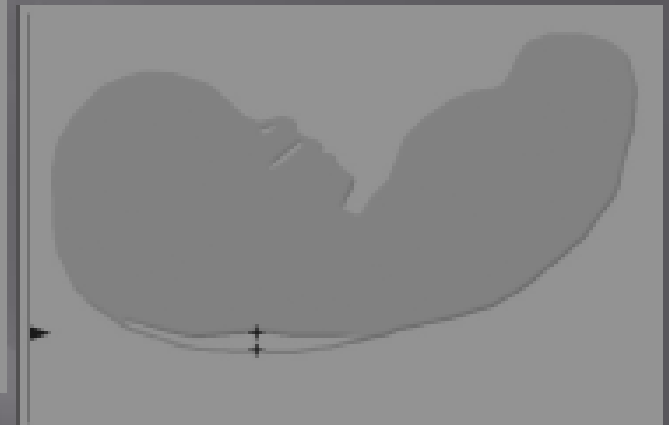
## Rappel



Longueur Cranio-Caudale(LCC)



Bipariétal(BIP)



Clarté Nucale (CN)

# D'autres coupes sont possibles

- ▣ Selon ses habitudes et ses constatations, l'échographiste est tout à fait libre de réaliser les coupes qui lui semblent utiles.
- ▣ Mais il peut très bien aussi ne remettre dans votre dossier que ces seules trois coupes.